

IGC –W Hydrostatic Winch Drive Series

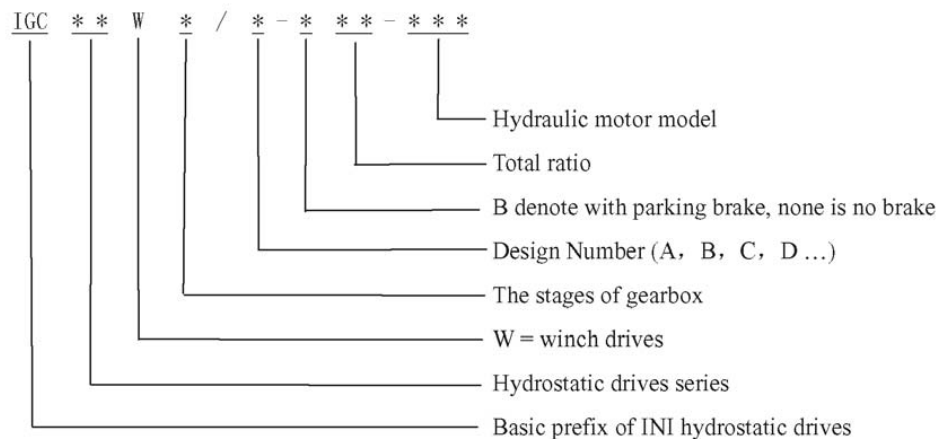
1. Brief Introduction

The IGC –W hydrostatic winch drive series are ideal drive components for winches. The series have proven their worth under arduous application conditions in the most unfavorable operating environments. Due to their extremely compact design, the gear units can be mounted inside the cable drum in a space-saving manner. The drives feature high efficiency, compact size, and long service life. The drives are designed for direct flange installation of a variable or fixed displacement motor. If required, the motor and functional valve manifolds could be supplied with the gearbox. The multi-disc parking brake arranged on the input side is not a service brake, but a static holding brake.

The drives described in this catalog are constantly reviewed standard type. Other design variants with different ratio, dimensions and power characteristics are available if so requested for specific applications.

The drives have been widely applied in all kinds of winches for mobile and crawler cranes, rotary drill rigs, railroad cranes, shipboard, dockside and container cranes. The drives not only widely have been used by domestic customer such as SANY, XCMG, ZOOMLION, but also have been exported to Southeast Asia, Middle East, India, South Korea, Netherlands, Germany and Russia and so on.

2. Model Options

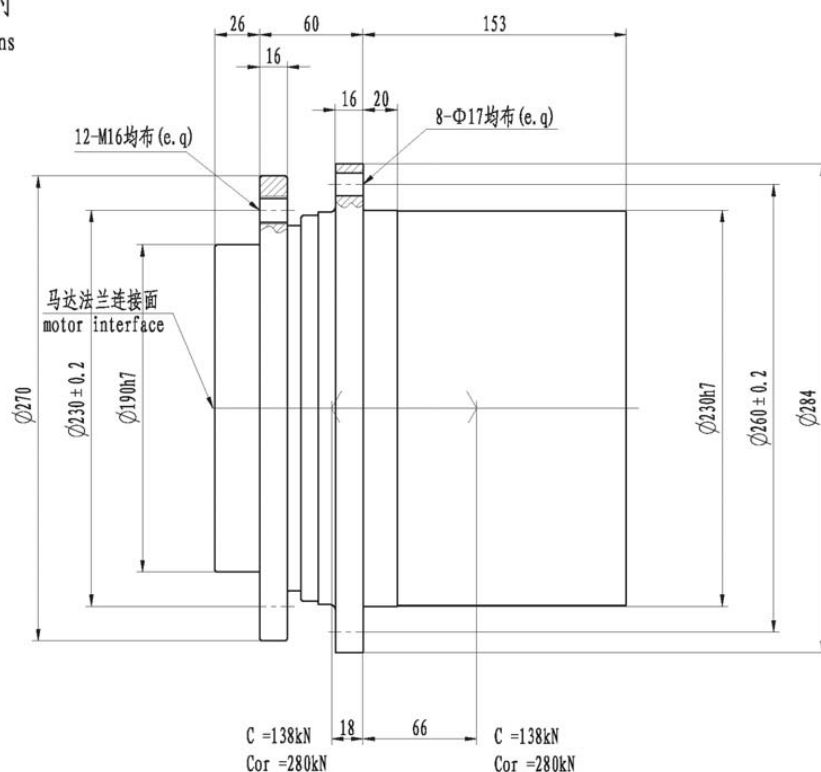


3. Options Example

IGC60W3-B139.9-A2FE80/6.1WVAL10 represents that the series winch drive is 60 with maximum output torque of 42.5kNm, design number B, three stages planetary gearbox with a total ratio of 139.9 and a multi-disc parking brake, and could be fitted with axial piston hydraulic motor of A2FE80/6.1WVAL10.

外形尺寸

Dimensions



技术参数

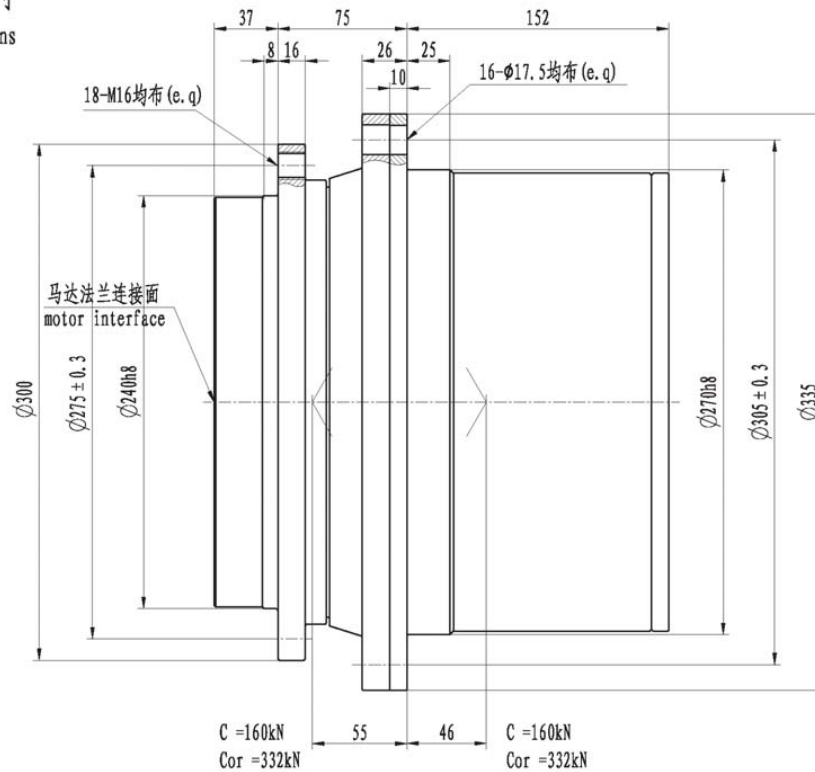
Technical Data

最大输出扭矩 Output Torque T _{max} Nm	传动比 Ratio i	液压马达 Hydraulic Motor		最高输入转速 Max. Input Speed r/min	最大制动扭矩 Braking Torque T _{Br max.} Nm	制动器工作压力 Brake Press. MPa	重量 Weight ≈ kg
6300	20.4 · 25.6 · 29.6 35.6 · 45.1	A2F45 A2F55 A2F63	A10VE45 K45	4000	250	1.8-5	49

- 减速机输入转向与输出转向相反,除表中所列传动比外,对有批量的产品传动比可以另选。
- Gearbox input direction is contra to the output direction. Other ratio is optional.
- 该系列传动装置可根据用户需要选配不同形式的液压马达,并可根据实际工况组合各种功能阀块。
- Allowing fitted with different type motors and manifolds for relevant actual application.
- 根据应用场合不同,液压传动装置的使用选型也有所变化,详情请咨询本公司相关技术人员。
- Differently sized units and additional design variants can be furnished if requested.

外形尺寸

Dimensions



技术参数

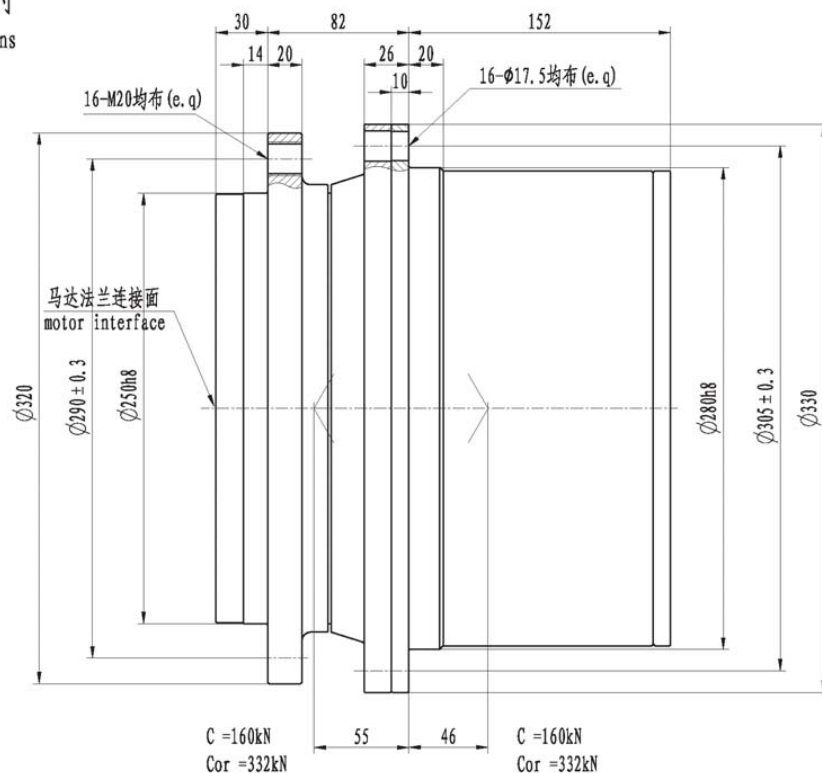
Technical Data

最大输出扭矩 Output Torque T_{max} Nm	传动比 Ratio i	液压马达 Hydraulic Motor		最高输入转速 Max. Input Speed r/min	最大制动力矩 Braking Torque $T_{br. max.}$ Nm	制动器工作压力 Brake Press. MPa	重量 Weight ≈ kg
9500	16.3 · 22.6 · 32.1 · 37.6	A2FE45	A6VE55	4000	450	1.8-5	86
		A2FE56	A10VE45				
		A2FE63	A10VE63				

- 减速机输入转向与输出转向相反,除表中所列传动比外,对有批量的产品传动比可以另选。
- Gearbox input direction is contra to the output direction. Other ratio is optional.
- 该系列传动装置可根据用户需要选配不同形式的液压马达,并可根据实际工况组合各种功能阀块。
- Allowing fitted with different type motors and manifolds for relevant actual application.
- 根据应用场合不同,液压传动装置的使用选型也有所变化,详情请咨询本公司相关技术人员。
- Differently sized units and additional design variants can be furnished if requested.

外形尺寸

Dimensions



技术参数

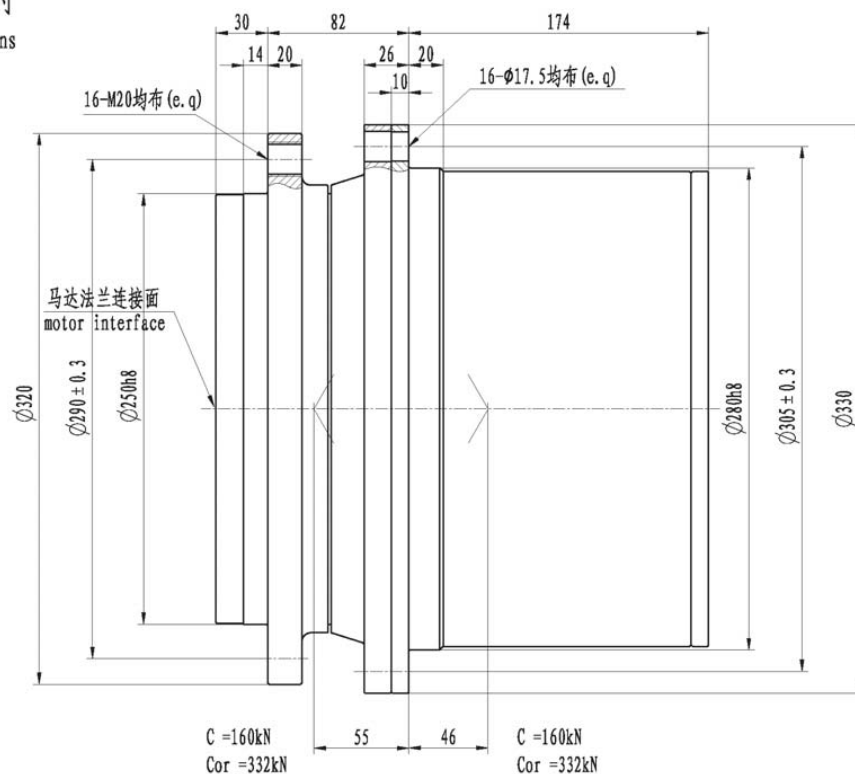
Technical Data

最大输出扭矩 Output Torque T_{\max} Nm	传动比 Ratio i	液压马达 Hydraulic Motor		最高输入转速 Max. Input Speed r/min	最大制动扭矩 Braking Torque $T_{Br \max}$ Nm	制动器工作压力 Brake Press. MPa	重量 Weight \approx kg
14000	26.4 · 32.1 · 37.6 · 45.4 · 54	A2FE45	A6VE55	4000	450	1.8-5	90
		A2FE56	A10VE45				
		A2FE63	A10VE63				

- 减速机输入转向与输出转向相反,除表中所列传动比外,对有批量的产品传动比可以另选。
- Gearbox input direction is contra to the output direction. Other ratio is optional.
- 该系列传动装置可根据用户需要选配不同形式的液压马达,并可根据实际工况组合各种功能阀块。
- Allowing fitted with different type motors and manifolds for relevant actual application.
- 根据应用场合不同,液压传动装置的使用选型也有所变化,详情请咨询本公司相关技术人员。
- Differently sized units and additional design variants can be furnished if requested.

外形尺寸

Dimensions



技术参数

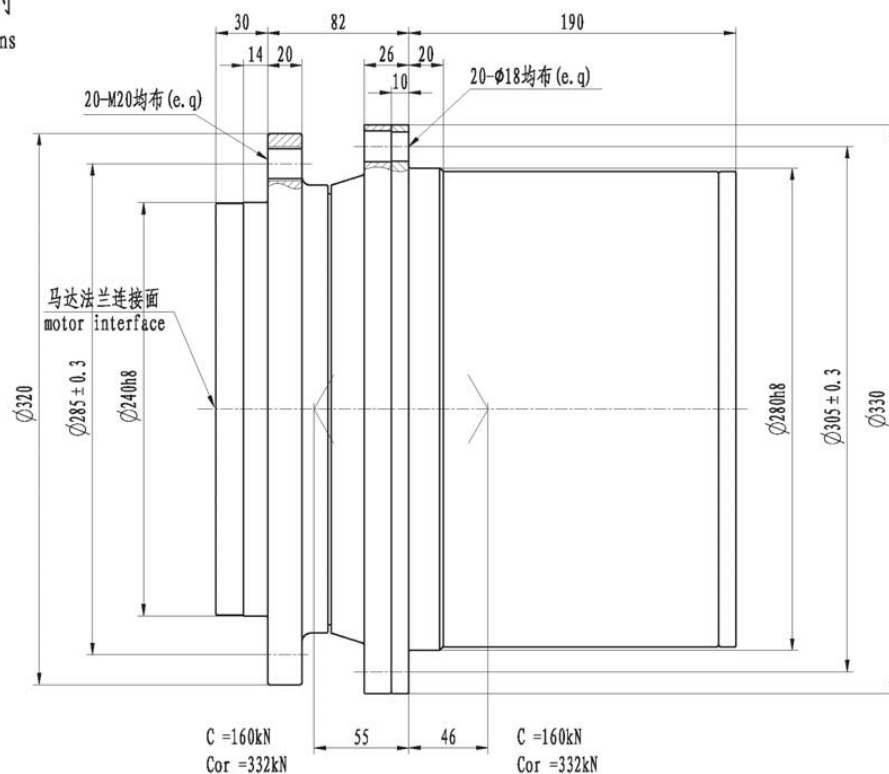
Technical Data

最大输出扭矩 Output Torque T_{max} Nm	传动比 Ratio i	液压马达 Hydraulic Motor		最高输入转速 Max. Input Speed r/min	最大制动扭矩 Braking Torque $T_{br max}$ Nm	制动器工作压力 Brake Press. MPa	重量 Weight ≈ kg
14000	77.9 · 88.2 · 102.6	A2FE28 A2FE32 A2FE45 A2FE56 A2FE63	A6VE28 A6VE55 A10VE45	4000	450	1.8-5	90

- 减速机输入转向与输出转向相反, 除表中所列传动比外, 对有批量的产品传动比可以另选。
- Gearbox input direction is contra to the output direction. Other ratio is optional.
- 该系列传动装置可根据用户需要选配不同形式的液压马达, 并可根据实际工况组合各种功能阀块。
- Allowing fitted with different type motors and manifolds for relevant actual application.
- 根据应用场合不同, 液压传动装置的使用选型也有所变化, 详情请咨询本公司相关技术人员。
- Differently sized units and additional design variants can be furnished if requested.

外形尺寸

Dimensions



技术参数

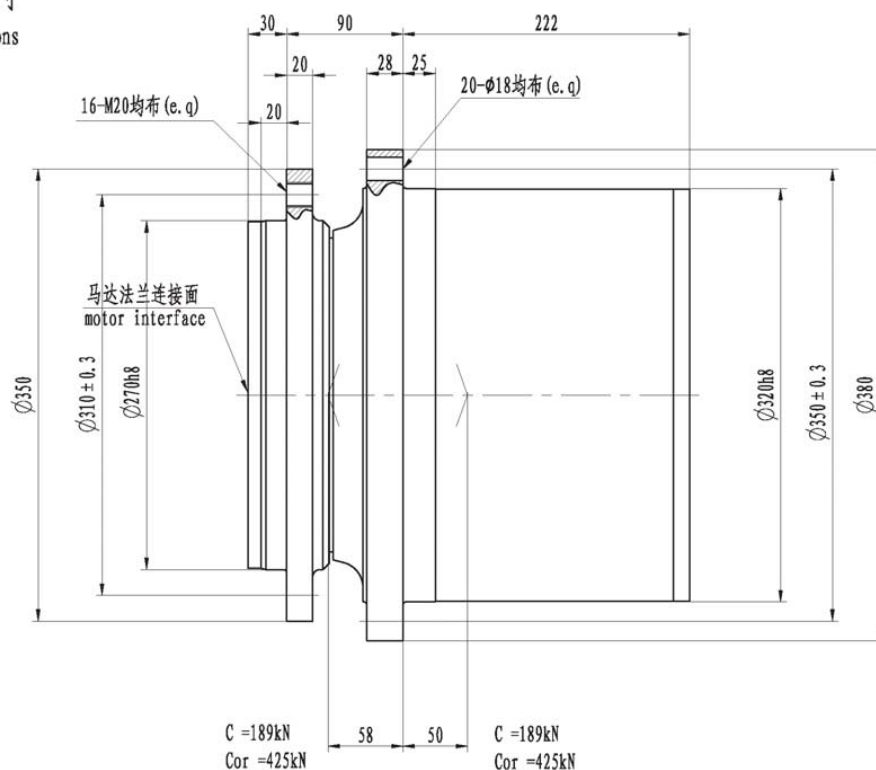
Technical Data

最大输出扭矩 Output Torque T _{max} Nm	传动比 Ratio i	液压马达 Hydraulic Motor		最高输入转速 Max. Input Speed r/min	最大制动扭矩 Braking Torque T _{Br max} Nm	制动器工作压力 Brake Press. MPa	重量 Weight ≈ kg
19000	90.1 · 102.6 · 120.5 · 137.2	A2FE45 A2FE56 A2FE63	A6VE55 A10VE45	4000	450	1.8-5	105

- 减速机输入转向与输出转向相反, 除表中所列传动比外, 对有批量的产品传动比可以另选。
- Gearbox input direction is contra to the output direction. Other ratio is optional.
- 该系列传动装置可根据用户需要选配不同形式的液压马达, 并可根据实际工况组合各种功能阀块。
- Allowing fitted with different type motors and manifolds for relevant actual application.
- 根据应用场合不同, 液压传动装置的使用选型也有所变化, 详情请咨询本公司相关技术人员。
- Differently sized units and additional design variants can be furnished if so requested.

外形尺寸

Dimensions



技术参数

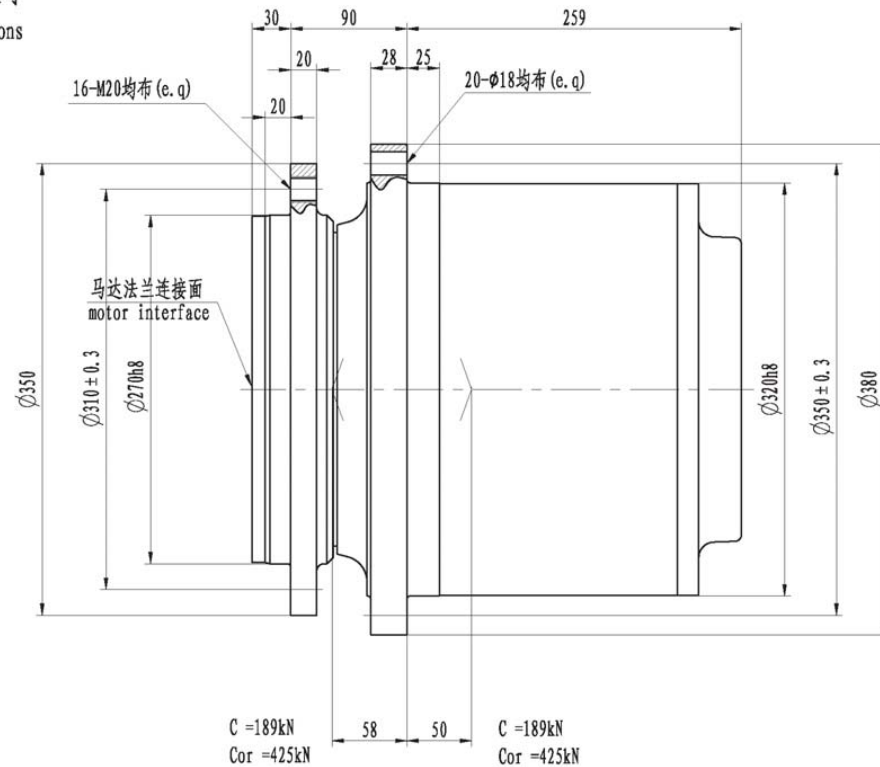
Technical Data

最大输出扭矩 Output Torque T_{max} Nm	传动比 Ratio i	液压马达 Hydraulic Motor		最高输入转速 Max. Input Speed r/min	最大制动扭矩 Braking Torque $T_{Br max}$ Nm	制动器工作压力 Brake Press. MPa	重量 Weight \approx kg
18000	42.9 · 50.5 · 62 23 · 41.1 · 48.1	A2FE56 A2FE63 A2FE80 A2FE90	A6VE55 A6VE80	4000	715	1.8-5	150

- 减速机输入转向与输出转向相反, 除表中所列传动比外, 对有批量的产品传动比可以另选。
- Gearbox input direction is contra to the output direction. Other ratio is optional.
- 该系列传动装置可根据用户需要选配不同形式的液压马达, 并可根据实际工况组合各种功能阀块。
- Allowing fitted with different type motors and manifolds for relevant actual application.
- 根据应用场合不同, 液压传动装置的使用选型也有所变化, 详情请咨询本公司相关技术人员。
- Differently sized units and additional design variants can be furnished if requested.

外形尺寸

Dimensions



技术参数

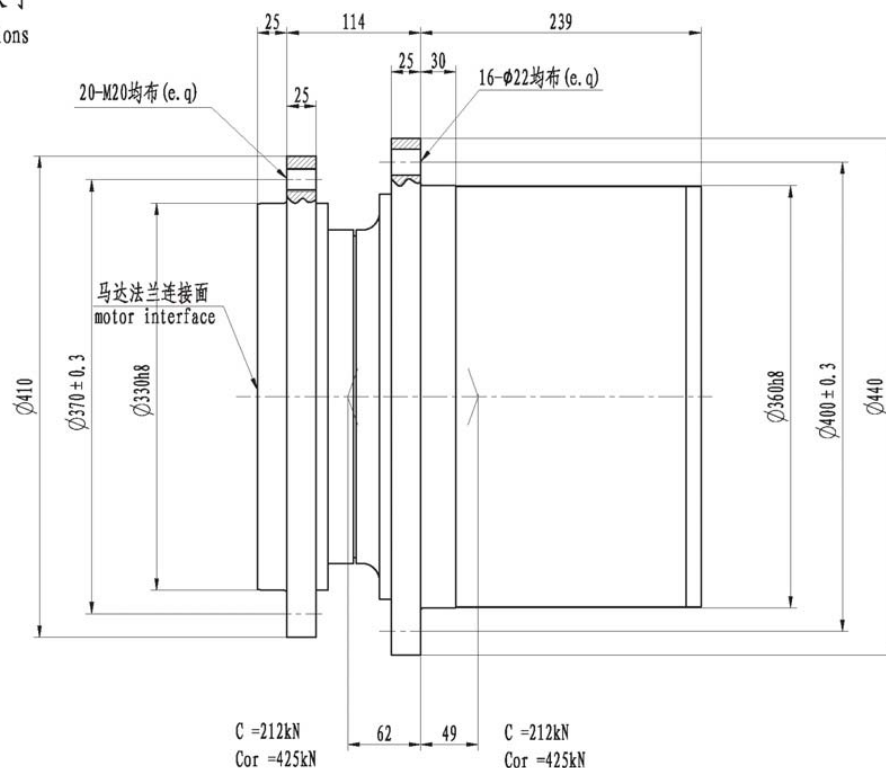
Technical Data

最大输出扭矩 Output Torque T_{\max} Nm	传动比 Ratio i	液压马达 Hydraulic Motor		最高输入转速 Max. Input Speed r/min	最大制动扭矩 Braking Torque $T_{br \max}$ Nm	制动器工作压力 Brake Press. MPa	重量 Weight \approx kg
26000	67 · 79.4 · 100 · 116.6 · 130.4	A2FE56 A2FE63 A2FE80 A2FE90	A6VE55 A6VE80	4000	715	1.8-5	170

· 减速机输入转向与输出转向相反, 除表中所列传动比外, 对有批量的产品传动比可以另选。
 · Gearbox input direction is contra to the output direction. Other ratio is optional.
 · 该系列传动装置可根据用户需要选配不同形式的液压马达, 并可根据实际工况组合各种功能阀块。
 · Allowing fitted with different type motors and manifolds for relevant actual application.
 · 根据应用场合不同, 液压传动装置的使用选型也有所变化, 详情请咨询本公司相关技术人员。
 · Differently sized units and additional design variants can be furnished if requested.

外形尺寸

Dimensions



技术参数

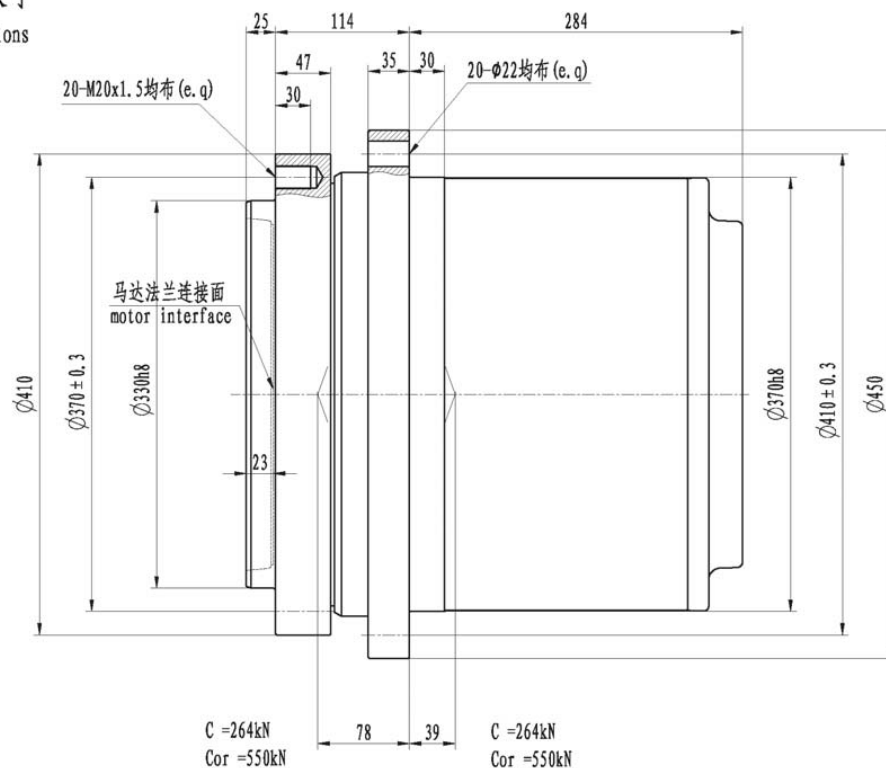
Technical Data

最大输出扭矩 Output Torque T_{\max} Nm	传动比 Ratio i	液压马达 Hydraulic Motor		最高输入转速 Max. Input Speed r/min	最大制动扭矩 Braking Torque $T_{Br \max}$ Nm	制动器工作压力 Brake Press. MPa	重量 Weight \approx kg
27000	35.9 · 41 · 48.3 · 59.1	A2FE80 A2FE90 A2FE107 A2FE125	A6VE80 A6VE107	4000	800	1.8-5	220

· 减速机输入转向与输出转向相反, 除表中所列传动比外, 对有批量的产品传动比可以另选。
 · Gearbox input direction is contra to the output direction. Other ratio is optional.
 · 该系列传动装置可根据用户需要选配不同形式的液压马达, 并可根据实际工况组合各种功能阀块。
 · Allowing fitted with different type motors and manifolds for relevant actual application.
 · 根据应用场合不同, 液压传动装置的使用选型也有所变化, 详情请咨询本公司相关技术人员。
 · Differently sized units and additional design variants can be furnished if requested.

外形尺寸

Dimensions



技术参数

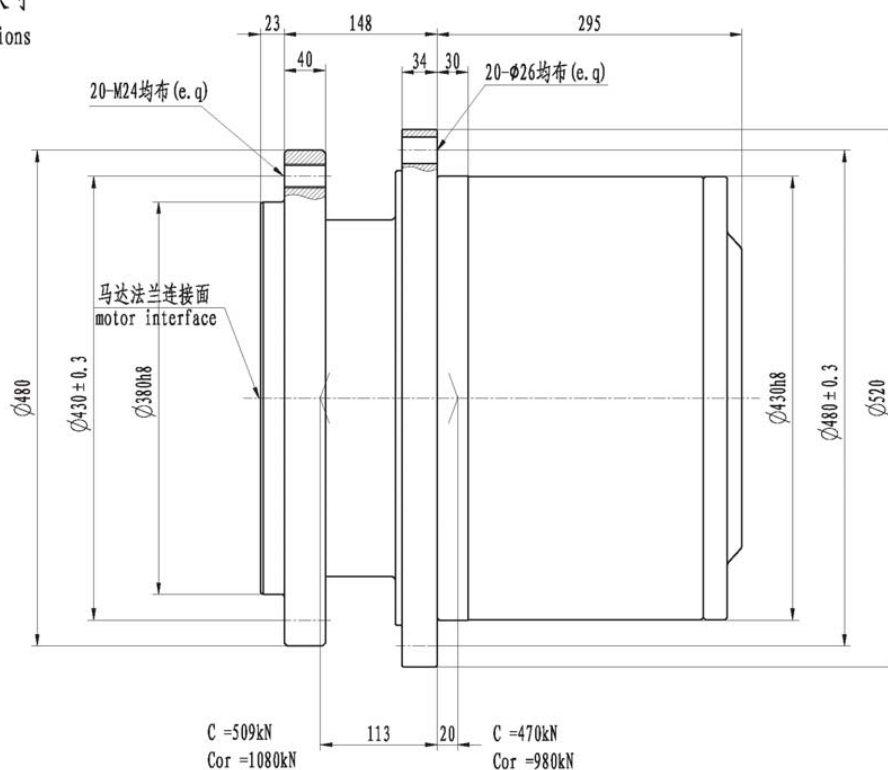
Technical Data

最大输出扭矩 Output Torque T_{max} Nm	传动比 Ratio i	液压马达 Hydraulic Motor		最高输入转速 Max. Input Speed r/min	最大制动扭矩 Braking Torque $T_{br max}$ Nm	制动器工作压力 Brake Press. MPa	重量 Weight \approx kg
42500	86.5 · 94.8 · 105.5 · 119.8 139.9 · 169.9	A2FE80 A2FE90 A2FE107 A2FE125	A6VE80 A6VE107	4000	725	1.8-5	242

- 减速机输入转向与输出转向相反, 除表中所列传动比外, 对有批量的产品传动比可以另选。
- Gearbox input direction is contra to the output direction. Other ratio is optional.
- 该系列传动装置可根据用户需要选配不同形式的液压马达, 并可根据实际工况组合各种功能阀块。
- Allowing fitted with different type motors and manifolds for relevant actual application.
- 根据应用场合不同, 液压传动装置的使用选型也有所变化, 详情请咨询本公司相关技术人员。
- Differently sized units and additional design variants can be furnished if requested.

外形尺寸

Dimensions



技术参数

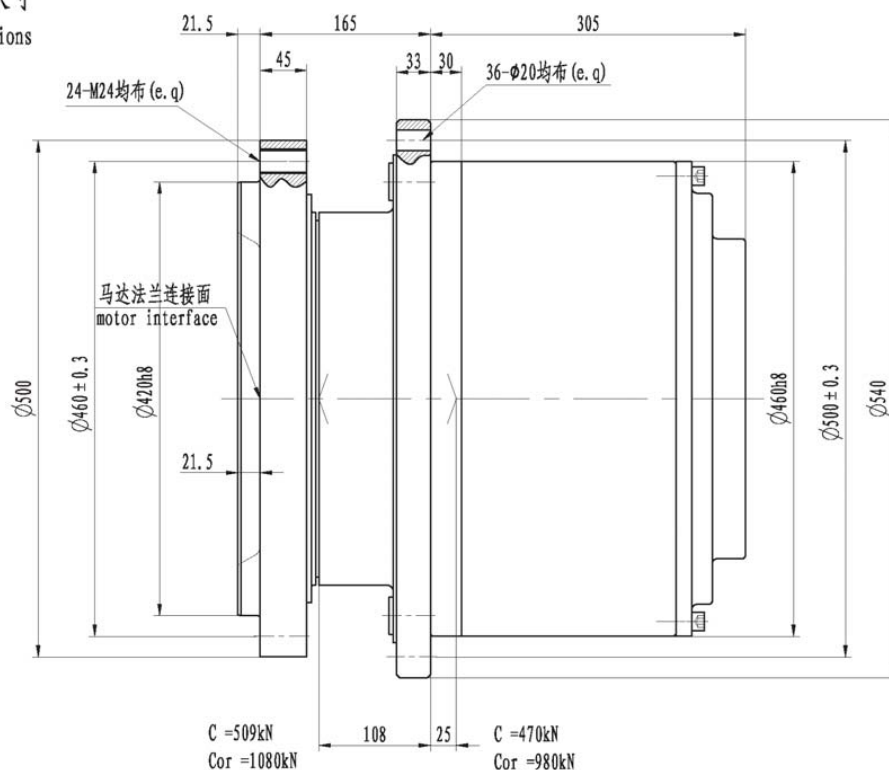
Technical Data

最大输出扭矩 Output Torque T_{max} Nm	传动比 Ratio i	液压马达 Hydraulic Motor		最高输入转速 Max. Input Speed r/min	最大制动扭矩 Braking Torque $T_{Br. max}$ Nm	制动器工作压力 Brake Press. MPa	重量 Weight ≈ kg
67000	76.7 · 99 · 110.9 · 126.9 149.9 · 185.4	A2FE107 A2FE125 A2FE160 A2FE180	A6VE107 A6VE160	4000	1025	1.8-5	355

- 减速机输入转向与输出转向相反,除表中所列传动比外,对有批量的产品传动比可以另选。
- Gearbox input direction is contra to the output direction. Other ratio is optional.
- 该系列传动装置可根据用户需要选配不同形式的液压马达,并可根据实际工况组合各种功能阀块。
- Allowing fitted with different type motors and manifolds for relevant actual application.
- 根据应用场合不同,液压传动装置的使用选型也有所变化,详情请咨询本公司相关技术人员。
- Differently sized units and additional design variants can be furnished if requested.

外形尺寸

Dimensions



技术参数

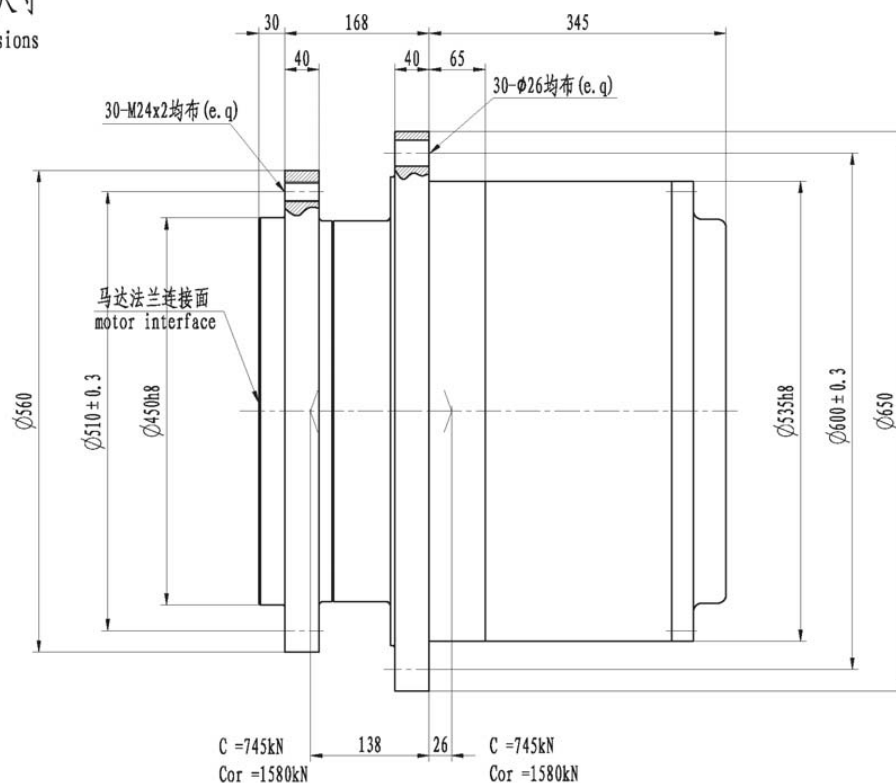
Technical Data

最大输出扭矩 Output Torque T _{max} Nm	传动比 Ratio i	液压马达 Hydraulic Motor		最高输入转速 Max. Input Speed r/min	最大制动扭矩 Braking Torque T _{Br max} Nm	制动器工作压力 Brake Press. MPa	重量 Weight ≈ kg
100000	95.8 · 114.8 · 128.6 · 147.2 173.9 · 215	A2FE107 A2FE125 A2FE160 A2FE180	A6VE107 A6VE160	4000	1025	1.8-5	395

- 减速机输入转向与输出转向相反,除表中所列传动比外,对有批量的产品传动比可以另选。
- Gearbox input direction is contra to the output direction. Other ratio is optional.
- 该系列传动装置可根据用户需要选配不同形式的液压马达,并可根据实际工况组合各种功能阀块。
- Allowing fitted with different type motors and manifolds for relevant actual application.
- 根据应用场合不同,液压传动装置的使用选型也有所变化,详情请咨询本公司相关技术人员。
- Differently sized units and additional design variants can be furnished if requested.

外形尺寸

Dimensions



技术参数

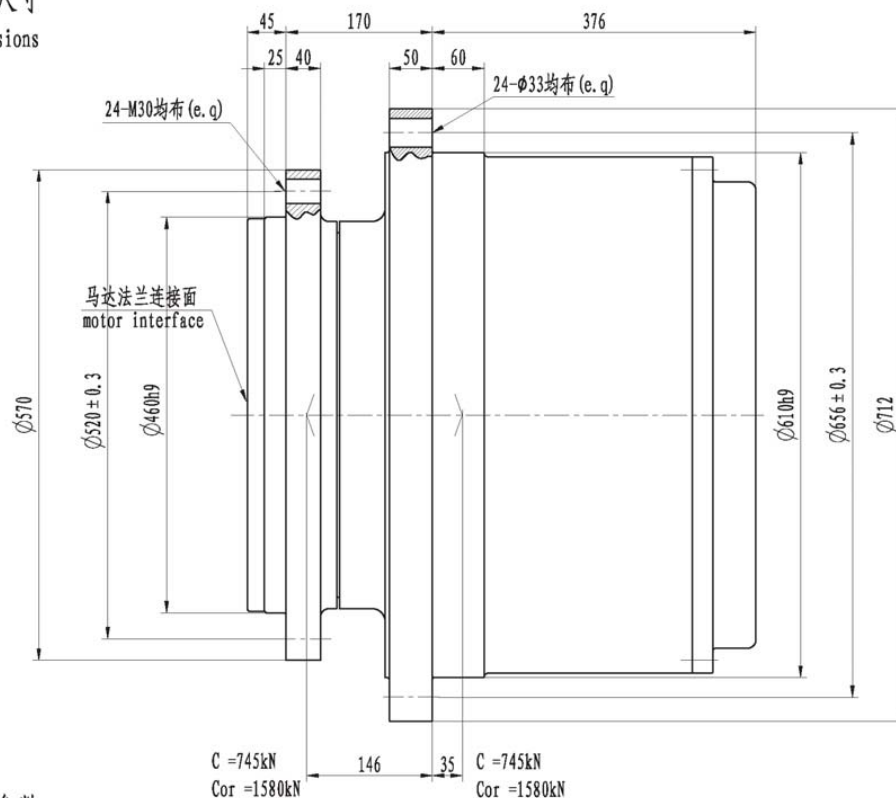
Technical Data

最大输出扭矩 Output Torque T _{max} Nm	传动比 Ratio i	液压马达 Hydraulic Motor		最高输入转速 Max. Input Speed r/min	最大制动扭矩 Braking Torque T _{Br max.} Nm	制动器工作压力 Brake Press. MPa	重量 Weight ≈ kg
140000	161.8 · 210.8 · 251	A2FE107 A2FE125 A2FE160 A2FE180	A6VE107 A6VE160	4000	1020	1.8-5	685

- 减速机输入转向与输出转向相反,除表中所列传动比外,对有批量的产品传动比可以另选。
- Gearbox input direction is contra to the output direction. Other ratio is optional.
- 该系列传动装置可根据用户需要选配不同形式的液压马达,并可根据实际工况组合各种功能阀块。
- Allowing fitted with different type motors and manifolds for relevant actual application.
- 根据应用场合不同,液压传动装置的使用选型也有所变化,详情请咨询本公司相关技术人员。
- Differently sized units and additional design variants can be furnished if requested.

外形尺寸

Dimensions



技术参数

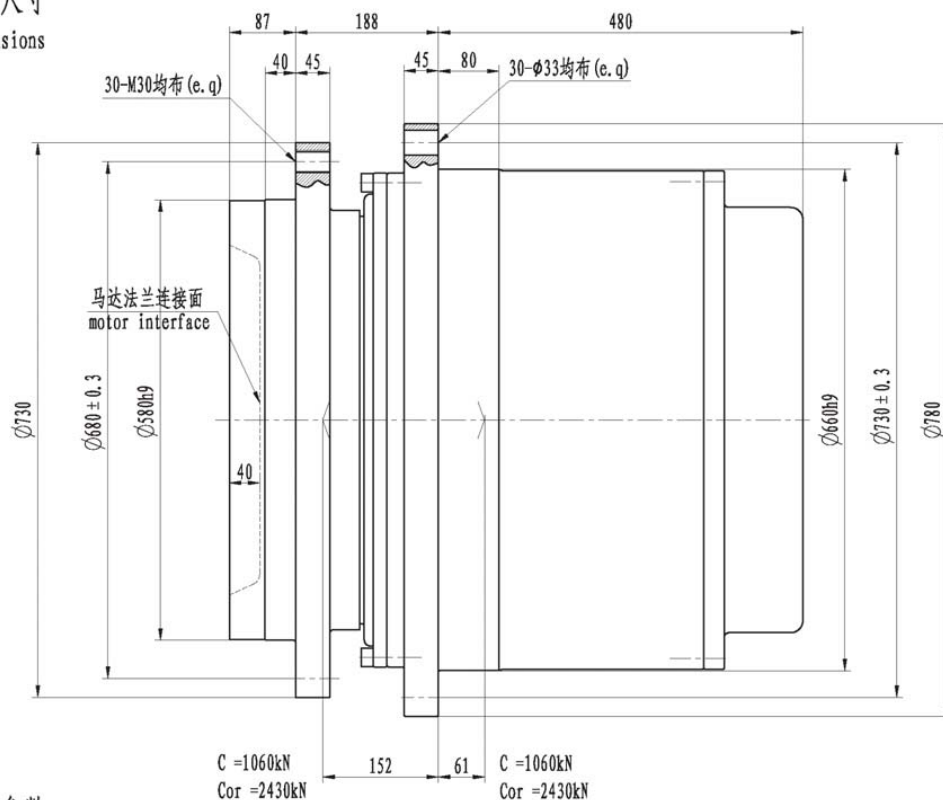
Technical Data

最大输出扭矩 Output Torque T _{max} Nm	传动比 Ratio i	液压马达 Hydraulic Motor		最高输入转速 Max. Input Speed r/min	最大制动扭矩 Braking Torque T _{Br max} Nm	制动器工作压力 Brake Press. MPa	重量 Weight ≈ kg
200000	97.7 · 145.4 · 188.9 246.1 · 293	A2FE107 A2FE125 A2FE160 A2FE180	A6VE107 A6VE160 A6VM200 A6VM355	4000	1100	1.8-5	850

- 减速机输入转向与输出转向相反,除表中所列传动比外,对有批量的产品传动比可以另选。
- Gearbox input direction is contra to the output direction. Other ratio is optional.
- 该系列传动装置可根据用户需要选配不同形式的液压马达,并可根据实际工况组合各种功能阀块。
- Allowing fitted with different type motors and manifolds for relevant actual application.
- 根据应用场合不同,液压传动装置的使用选型也有所变化,详情请咨询本公司相关技术人员。
- Differently sized units and additional design variants can be furnished if requested.

外形尺寸

Dimensions



技术参数

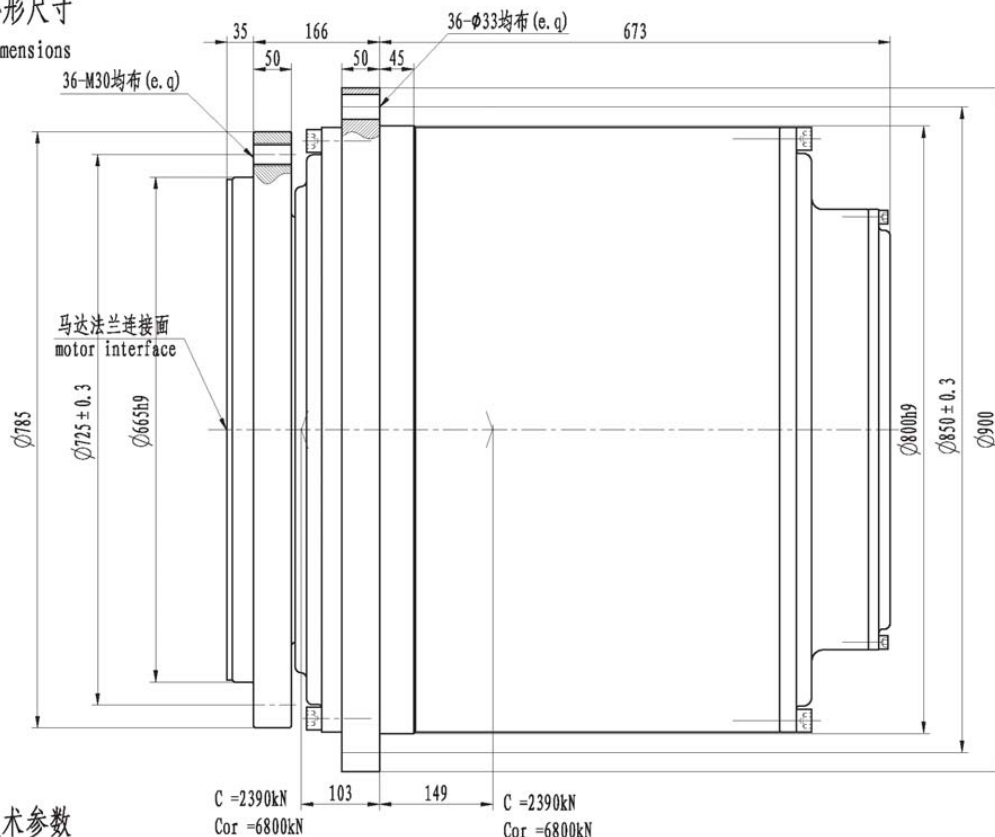
Technical Data

最大输出扭矩 Output Torque T _{max} Nm	传动比 Ratio i	液压马达 Hydraulic Motor		最高输入转速 Max. Input Speed r/min	最大制动扭矩 Braking Torque T _{Br max.} Nm	制动器工作压力 Brake Press. MPa	重量 Weight ≈ kg
275000	168.9 · 209.9 · 252 · 302.4	A2FE160 A2FE180 A2FE250 A2FE355	A6VE160 A6VE250 A6VM200 A6VM355	4000	2500	1.8-5	1285

- 减速机输入转向与输出转向相反,除表中所列传动比外,对有批量的产品传动比可以另选。
- Gearbox input direction is contra to the output direction. Other ratio is optional.
- 该系列传动装置可根据用户需要选配不同形式的液压马达,并可根据实际工况组合各种功能阀块。
- Allowing fitted with different type motors and manifolds for relevant actual application.
- 根据应用场合不同,液压传动装置的使用选型也有所变化,详情请咨询本公司相关技术人员。
- Differently sized units and additional design variants can be furnished if requested.

外形尺寸

Dimensions



技术参数

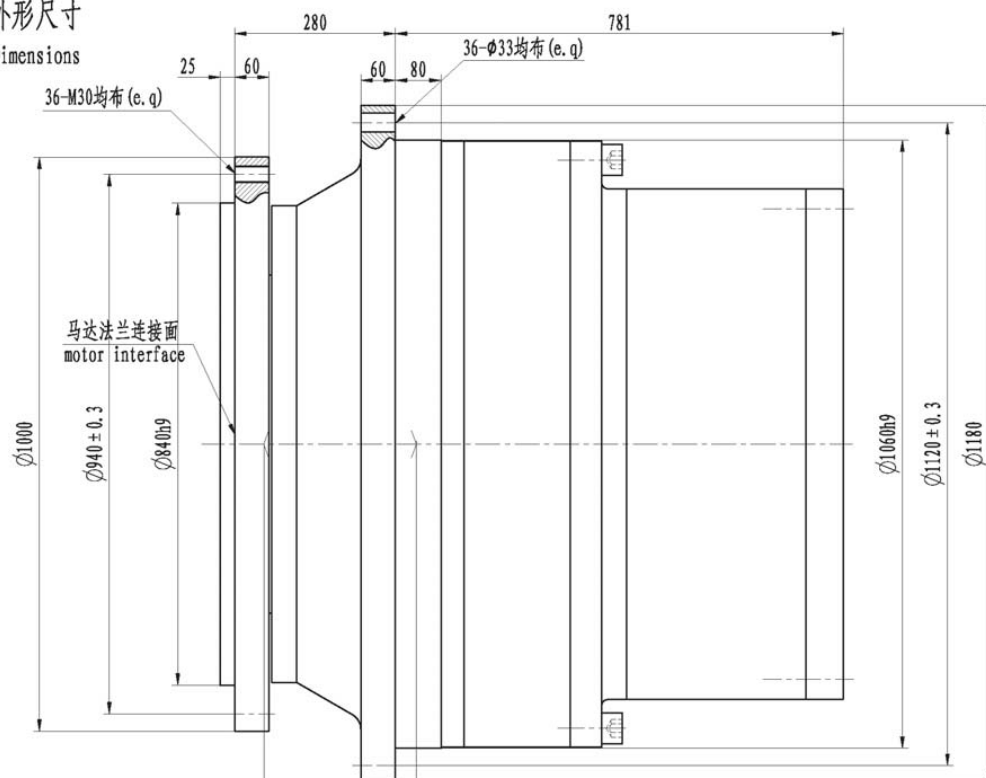
Technical Data

最大输出扭矩 Output Torque T_{max} Nm	传动比 Ratio i	液压马达 Hydraulic Motor		最高输入转速 Max. Input Speed r/min	最大制动扭矩 Braking Torque $T_{Br. max.}$ Nm	制动器工作压力 Brake Press. MPa	重量 Weight \approx kg
460000	102.2 · 122.9 · 185.2 · 226.7	A2FE180	A6VE250	4000	3200	1.8-5	2235
		A2FE250	A6VM200				
		A2FE355	A6VM355				
		A2FM250	A6VM355				
		A2FM500	A4VM500				

- 减速机输入转向与输出转向相反,除表中所列传动比外,对有批量的产品传动比可以另选.
- Gearbox input direction is contra to the output direction. Other ratio is optional.
- 该系列传动装置可根据用户需要选配不同形式的液压马达,并可根据实际工况组合各种功能阀块.
- Allowing fitted with different type motors and manifolds for relevant actual application.
- 根据应用场合不同,液压传动装置的使用选型也有所变化,详情请咨询本公司相关技术人员.
- Differently sized units and additional design variants can be furnished if requested.

外形尺寸

Dimensions



技术参数

Technical Data

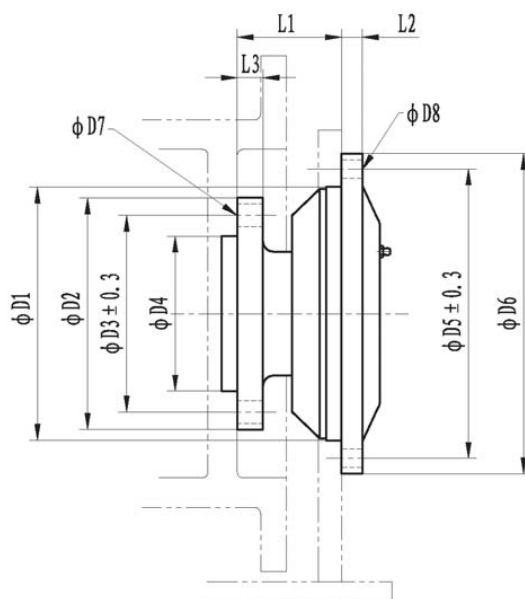
C =1450kN
Cor =3650kN

最大输出扭矩 Output Torque T_{max} Nm	传动比 Ratio i	液压马达 Hydraulic Motor		最高输入转速 Max. Input Speed r/min	最大制动扭矩 Braking Torque $T_{br max}$ Nm	制动器工作压力 Brake Press. MPa	重量 Weight ≈ kg
750000	127.1 · 179.6 · 236.2 · 293.7	A2FE180	A6VE250	4000	3200	1.8-5	4350
		A2FE250	A6VM200				
		A2FE355	A6VM355				
		A2FM250	A6VM355				
		A2FM500	A4VM500				

- 减速机输入转向与输出转向相反,除表中所列传动比外,对有批量的产品传动比可以另选。
- Gearbox input direction is contra to the output direction. Other ratio is optional.
- 该系列传动装置可根据用户需要选配不同形式的液压马达,并可根据实际工况组合各种功能阀块。
- Allowing fitted with different type motors and manifolds for relevant actual application.
- 根据应用场合不同,液压传动装置的使用选型也有所变化,详情请咨询本公司相关技术人员。
- Differently sized units and additional design variants can be furnished if requested.

卷扬末端支承轴

型号说明

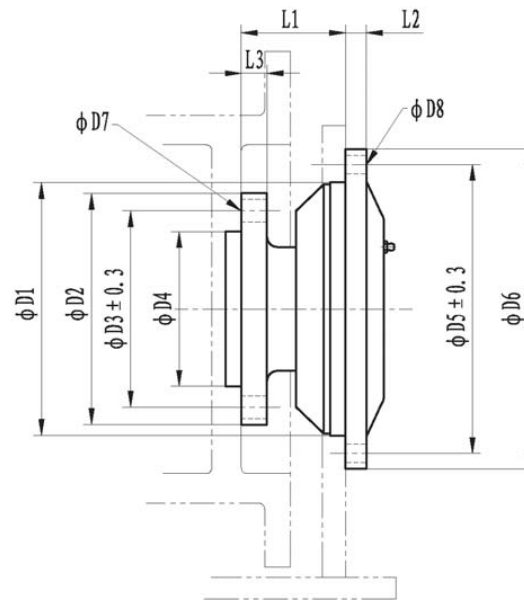
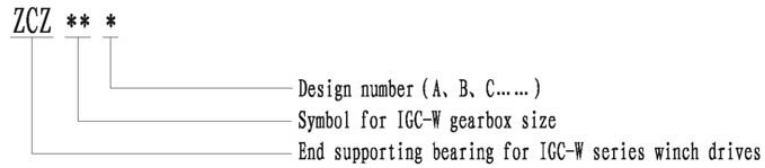


外形尺寸

型号	D1	D2	D3	D4	D5	D6	D7	D8	L1	L2	L3	适配减速机规格
ZCZ17	140h7	136	115	90j6	157	175	12-φ13	6-φ9	76	10	13	IGC13W
ZCZ17A	175h7	156	130	100j6	200	225	8-φ13	6-φ11	111	15	15	IGC17W IGC24W
ZCZ36	200h7	175	145	115j6	230	260	8-φ18	8-φ18	91	15	20	IGC26W
ZCZ36A	200h7	199	170	140j6	230	260	12-φ18	12-φ14	155	10	20	IGC36W IGC40W
ZCZ80	225h7	224	190	150j6	260	290	12-φ22	6-φ18	91	17	25	IGC60W
ZCZ80A	225h7	224	190	150j6	260	290	8-φ22	8-φ18	101	20	15	IGC80W
ZCZ110	260j6	258	220	180j6	295	330	12-φ22	8-φ18	102	20	25	IGC110W
ZCZ110A	225j6	204	170	140j6	260	290	12-φ22	12-φ18	170	20	25	IGC160W IGC220W

End Supporting Bearing Series

Model Options



Dimensions

Model	D1	D2	D3	D4	D5	D6	D7	D8	L1	L2	L3	Gearbox Size
ZCZ17	140h7	136	115	90j6	157	175	12-φ13	6-φ9	76	10	13	IGC13W IGC17W IGC24W
ZCZ17A	175h7	156	130	100j6	200	225	8-φ13	6-φ11	111	15	15	
ZCZ36	200h7	175	145	115j6	230	260	8-φ18	8-φ18	91	15	20	
ZCZ36A	200h7	199	170	140j6	230	260	12-φ18	12-φ14	155	10	20	IGC26W IGC36W IGC40W
ZCZ80	225h7	224	190	150j6	260	290	12-φ22	6-φ18	91	17	25	
ZCZ80A	225h7	224	190	150j6	260	290	8-φ22	8-φ18	101	20	15	
ZCZ110	260j6	258	220	180j6	295	330	12-φ22	8-φ18	102	20	25	IGC110W IGC160W IGC220W
ZCZ110A	225j6	204	170	140j6	260	290	12-φ22	12-φ18	170	20	25	