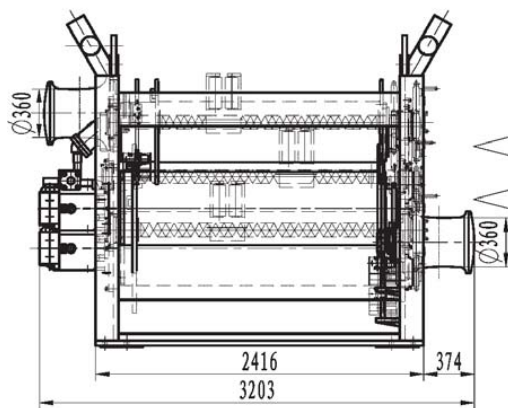
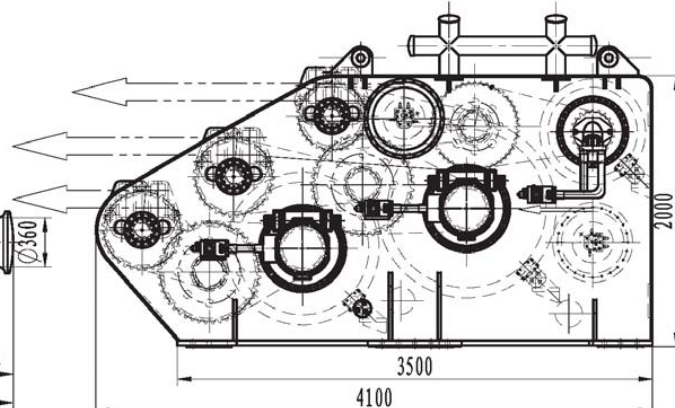


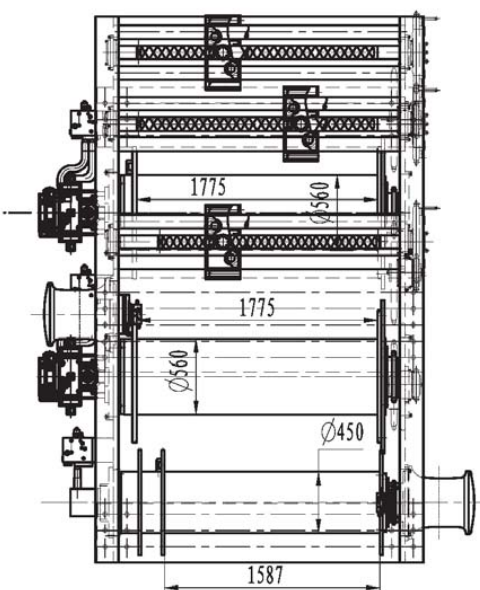
Multi-drum Hydraulic Winch



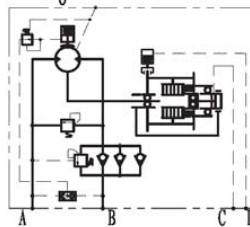
上卷筒液压原理图
Above drum
hydraulic principle diagram



中、下卷筒液压原理图
Middle, under drum
hydraulic principle diagram

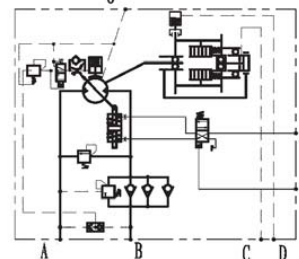


液压绞盘液压原理图
Capstan
hydraulic principle diagram



绞盘主要技术性能参数
Capstan Main Specification

工作拉力 Working pull (kN)	40
工作速度 Working speed (m/min)	20
排量 Displacement (ml/r)	3955
系统额定压力 System rated pressure (MPa)	16
液压马达工作压力 Working pressure diff. (MPa)	14.7
适用钢丝绳直径 Diameter of rope (mm)	20 24
泵流量 Pump flow (L/min)	70
减速机型号 Planetary gearbox type	C4C (i=7)
马达型号 Hydraulic motor type	1N2 600D1202



上卷筒主要技术性能参数
Above Drum Main Specification

第五层额定拉力 Rated working pull fifth layer (kN)	100
第五层钢丝绳速度 Speed fifth layer (m/min)	60
卷筒容量 Drum displacement (ml/r)	12046.14
系统额定压力 System rated pressure (MPa)	23
液压马达工作压力 Working pressure diff. (MPa)	21
适用钢丝绳直径 Diameter of rope (mm)	22
钢丝绳层数 Number of rope layers	5
卷筒容量 Capacity of drum (m)	600
泵的最大流量 Pump max. flow (L/min)	395 (n=0.9)
减速机型号 Planetary gearbox type	1G76W3-B67 (i=66.923)
马达型号 Hydraulic motor type	A2PE180/6.1WZL10D480111
总功率 Power	147

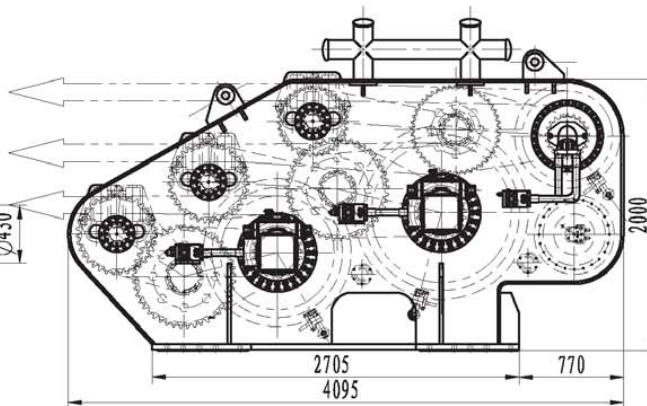
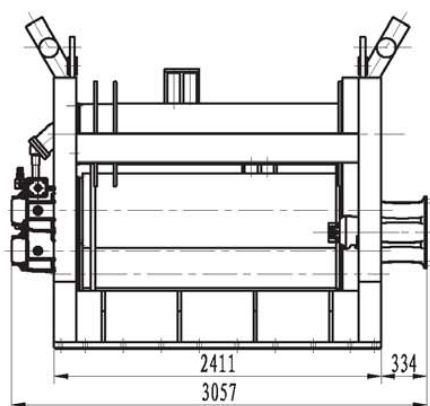
中卷筒主要技术性能参数
Middle Drum Main Specification

第五层额定拉力 Rated working pull fifth layer(kN)	200
第五层钢丝绳速度 Speed fifth layer (m/min)	30
卷筒容量 Drum displacement (ml/r)	30466.86
系统额定压力 System rated pressure(MPa)	23
液压马达工作压力 Working pressure diff. (MPa)	21
适用钢丝绳直径 Diameter of rope (mm)	24
钢丝绳层数 Number of rope layers	10
卷筒容量 Capacity of drum (m)	1800
泵的最大流量 Pump max. flow(L/min)	416(n=0.9)
减速机型号 Planetary gearbox type	1G7110W3-B61(i=60.93)
马达型号 Hydraulic motor type	HLASMS500MA-00
总功率 Power	147

下卷筒主要技术性能参数
Under Drum Main Specification

第五层额定拉力 Rated working pull fifth layer(kN)	200	100
第五层钢丝绳速度 Speed fifth layer (m/min)	30	60
卷筒容量 Drum displacement (ml/r)	30466.86	15233.43
系统额定压力 System rated pressure (MPa)	23	
液压马达工作压力 Working pressure diff. (MPa)	21	
适用钢丝绳直径 Diameter of rope (mm)	24	
钢丝绳层数 Number of rope layers	6	
卷筒容量 Capacity of drum (m)	900	
泵的最大流量 Pump max. flow (L/min)	416 (n=0.9)	
减速机型号 Planetary gearbox type	1G7110W3-B61 (i=60.93)	
马达型号 Hydraulic motor type	HLASMS500MA-00	
总功率 Power	147	

Multi-drum Hydraulic Winch



上卷筒液压原理图

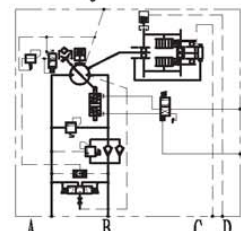
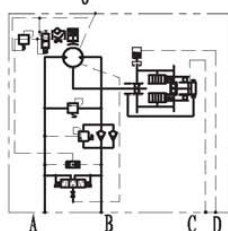
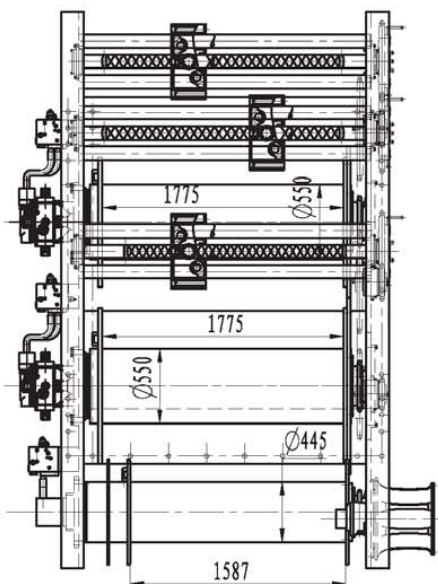
Above drum

hydraulic principle diagram

中、下卷筒液压原理图

Middle, under drum

hydraulic principle diagram



液压绞盘液压原理图

Capstan

hydraulic principle diagram

绞盘主要技术性能参数

Capstan Main Specification

工作拉力 Working pull (kN)	60	第五层额定拉力 Rated working pull fifth layer (kN)	100
工作绳速 Working speed (m/min)	15	第五层钢丝绳速度 Speed fifth layer (m/min)	60
排量 Displacement (ml/r)	5628	卷筒钢丝绳 Drum displacement (ml/r)	110707.69
系统额定压力 System rated pressure (MPa)	18	系统额定压力 System rated pressure (MPa)	26
液压马达工作压力 Working pressure diff. (MPa)	16	液压马达工作压力 Working pressure diff. (MPa)	24
适用钢丝绳直径 Diameter of rope (mm)	20-24	适用钢丝绳直径 Diameter of rope (mm)	22
泵流量 Pump flow (L/min)	78	钢丝绳层数 Number of rope layers	5
减速机型号 Planetary gearbox type	C34 (1-28)	钢丝绳容量 Capacity of drum (m)	353
马达型号 Hydraulic motor type	1MM1-200D1202	泵的流量 Pump max flow (L/min)	650 (q=0.9)
		减速机型号 Planetary gearbox type	IGT6W3-B67 (1-66.923)
		马达型号 Hydraulic motor type	A2FE160/6.1WVZ110048011
		电动机功率 Power	147

上卷筒主要技术性能参数

Above Drum Main Specification

中卷筒主要技术性能参数

Middle Drum Main Specification

第五层额定拉力 Rated working pull fifth layer(kN)	200	100	第五层额定拉力 Rated working pull fifth layer(kN)	200	100
第五层钢丝绳速度 Speed fifth layer(m/min)	30	60	第五层钢丝绳速度 Speed fifth layer(m/min)	30	60
卷筒转速 Drum displacement (m/r)	23957	11978.8	卷筒转速 Drum displacement (m/r)	23957	11978.8
系统额定压力 System rated pressure(MPa)	26.5		系统额定压力 System rated pressure(MPa)	26.5	
液压马达工作压力 Working pressure diff. (MPa)	24.5		液压马达工作压力 Working pressure diff. (MPa)	24.5	
适用钢丝绳直径 Diameter of rope (mm)	24		适用钢丝绳直径 Diameter of rope (mm)	24	
钢丝绳层数 Number of rope layers	1800		钢丝绳层数 Number of rope layers	6	
容绳量 Capability of drum(m)	1000		容绳量 Capability of drum(m)	900	
泵的最大流量 Pump max.flow(L/min)	332 (η=0.9)		泵的最大流量 Pump max.flow(L/min)	332 (η=0.9)	
减速机型号 Planetary gearbox type	TC71W03-806(I+S.828)		减速机型号 Planetary gearbox type	TC71W03-806(I+S.828)	
马达型号 Hydraulic motor type	HLAS25-0MA-125		马达型号 Hydraulic motor type	HLAS25-0MA-125	
总功率 Power	147		总功率 Power	147	

下卷筒主要技术性能参数

Under Drum Main Specification